



一億年の里山

100 Million Years Satoyama

福島県石川町中田区ランドスケープガイドブック

Landscape Guidebook for Nakada Ward, Ishikawa Town, Fukushima Prefecture





はじめに Prologue

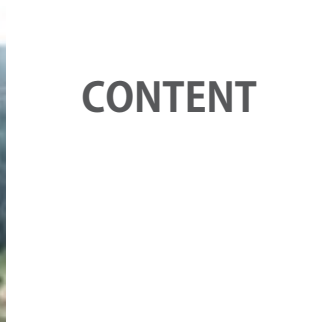
この福島県石川町中田区ランドスケープガイドブック「一億年の里山」は平成30年12月～令和元年6月にかけて行われた、ふくしま若者会と千葉大学大学院園芸学研究科・風景計画学霜田亮祐研究室の共同研究の成果です。石川町中田区には一億年という時間軸で形成されてきた地層に森と集落がモザイク状に広がる里地里山が存在します。そして、そこは千年以上の馬と人の共存関係が育まれてきた地域です。このガイドブックは、これまでの千葉大学大学院園芸学研究科留学生とふくしま若者会が共同で行ってきた「人馬一体の地域再生」を標榜する国際ワークショップや「中田トレイル」の開発、蟹澤聡史東北大学名誉教授、長瀬敏郎同大准教授と共同で行った地質調査の内容が含まれます。こうした地域に培われた時空間の奥行きを知ること、地質学とランドスケープ学の密接な関係があることが見えてきます。また、平成23年の福島第一原子力発電所の事故の影響を受けた地域の中長期の将来像を考える上でも、このガイドブックが創造的な発想を生み出すきっかけとなることを願っています。

This book, "100 million years Satoyama" is a landscape guidebook for Nakada ward, Ishikawa town, Fukushima prefecture. This is the achievement of collaborative landscape planning and research project between Fukushima Wakamonokai and Chiba University Graduate School of Horticulture, landscape planning SHIMODA lab from November 2018 to June 2019.

There is Satoyama forest which has been grown on the ground formed through 100 million years in this region where a horse and human have coexisted more than millennium years.

This guidebook includes the international collaborative workshop "Horse as a force to revitalize a region" and landscape planning and design project of "Nakada trail" between Fukushima Wakamonokai and international students in Chiba University, as well as geological survey with Dr. Kanisama, Emeritus Professor and Dr. Nagase, Associate Professor in Tohoku University.

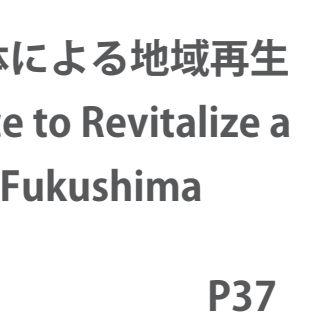
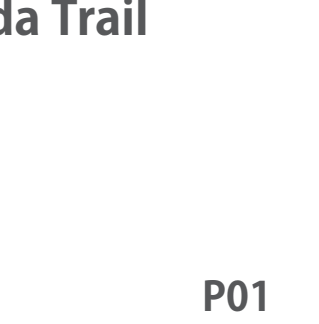
Thorough those activities, you might be able to find the strong relationship between geology and landscape architecture. We also appreciate if you could get creative inspirations that would be helpful for future vision of those regions in Fukushima damaged by the nuclear accident following the Great East Japan Earthquake in 2011.



CONTENT

中田トレイル Nakada Trail

P01



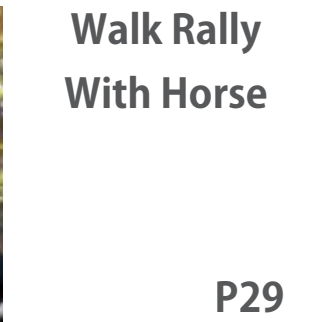
福島の人馬一体による地域再生 Horse as a Force to Revitalize a Region in Fukushima

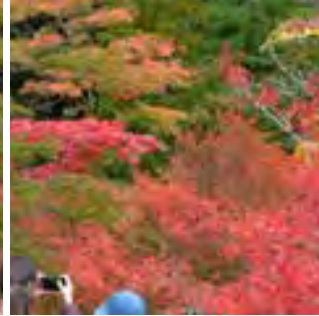
P37



人馬 ウォークラリー Walk Rally With Horse

P29



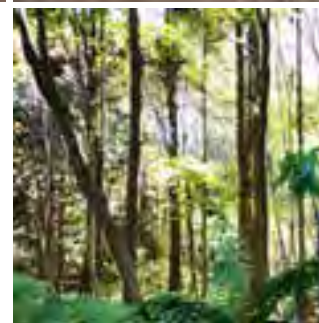


中田トレイルにおける
 風景サイン計画
 A Landscape Sign Design
 for Nakada Trail

P51



インタビュー
 Interview
 霜田 亮祐
 Ryosuke SHIMODA
 ×
 仲田 茂司
 Shigeji NAKADA
 ×
 NPO 法人 馬事振興会
 NPO Life With Horse
 ×
 中田地域の皆様
 People Lifeing in Nakada



P78







中田トレイル Nakada Trail



福島県石川町中田トレイル Nakada Trail, shikawa Town, Fukushima Prefecture

人口 (人)

男	女	総数	世帯数
299	290	589	184

面積 :17550212.577 m²

Population (person)

Man	Woman	Total	households
299	290	589	184

Area:17550212.577 m²

福島県石川町では、地域振興の一助として森林再生とまちなか再生を掛け合わせた「石川桜谷トレイル」構想をベースに地域ツーリズムの拠点づくりが進められている。

千葉大学園芸学研究科・環境造園プロジェクト実習-Dでは2015年度よりワークショップを継続している。これまで地域資源を調査し、それらを活かした町の将来像提案(2015年)や、廃校となった小学校校庭を利用して地域の人々が集うキッズパークやレインガーデンのデザイン&ビルド(2016年)を行ってきた。

In other to solve the regional issues and revitalize the town, Ishikawa town has been developing their master plan called "Sakuradani Trail" (石川桜谷トレイル) which will go through the town area and surrounding hilly and mountain area.

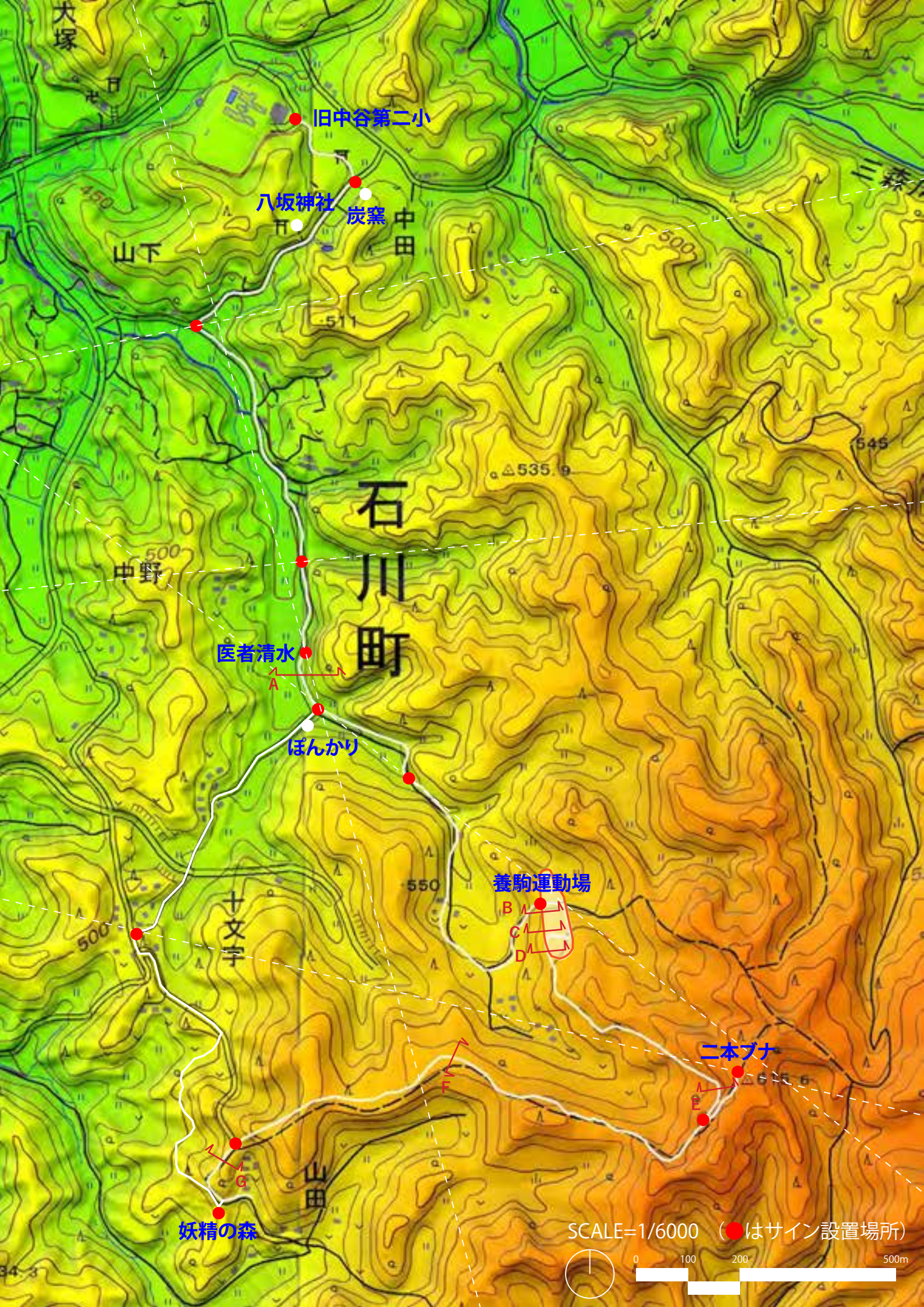
In this workshop 2015, we had a field survey for finding environmental and cultural treasures in Ishikawa town, then discussed concrete ideas and work with officers from the town office and local entities concerned. In 2016, we have a design & Build activity with local people to create Kids park and a rain garden in a former Ishikawa Elementary school.



(Google Earth)

(Google Earth)





大塚

三森

旧中谷第二小

八坂神社

炭窯

中田

山下

石川町

中野

医者清水

ほんかり

養駒運動場

十文字

二本ブナ

妖精の森

山田

SCALE=1/6000 (●はサイン設置場所)





※2



※4

G 断面図 0 0.5 1.0m



※2



※4

B 断面図 0 0.5 1.0m



※2



※4

C 断面图 0 0.5 1.0m



※4

D 断面图 0 0.5 1.0m

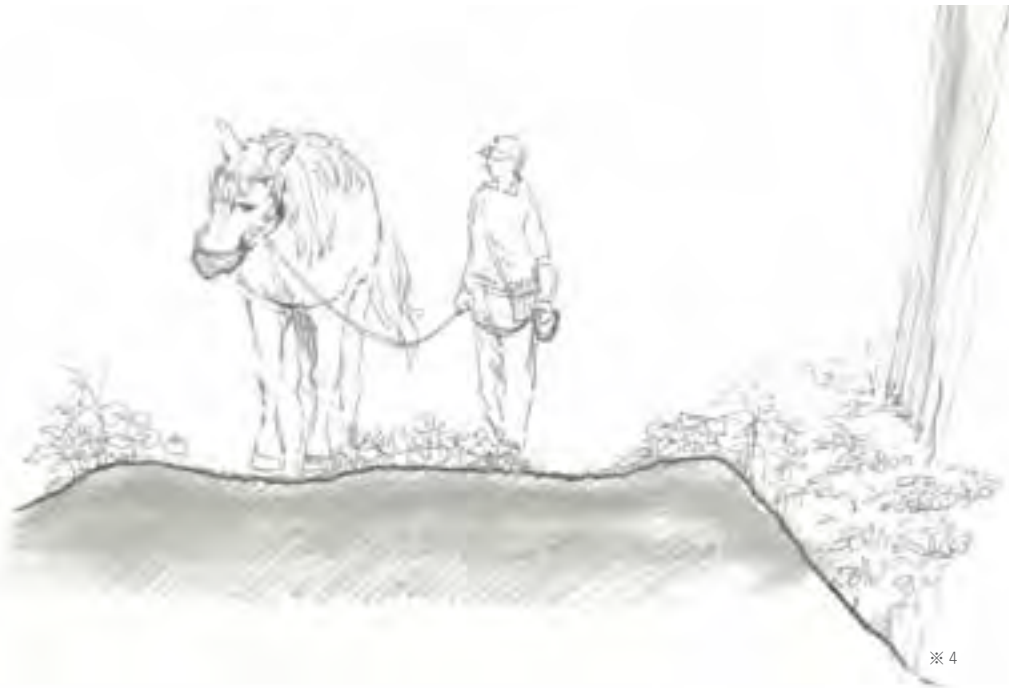


※ 2



※ 4

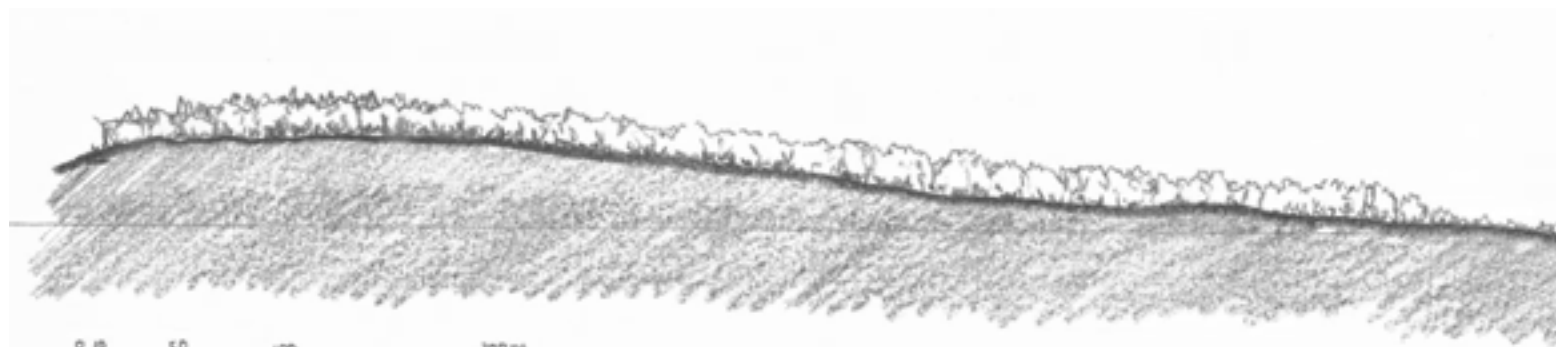
E 断面図 0 0.5 1.0m



※ 4
F 断面図 0 0.5 1.0m



※ 4

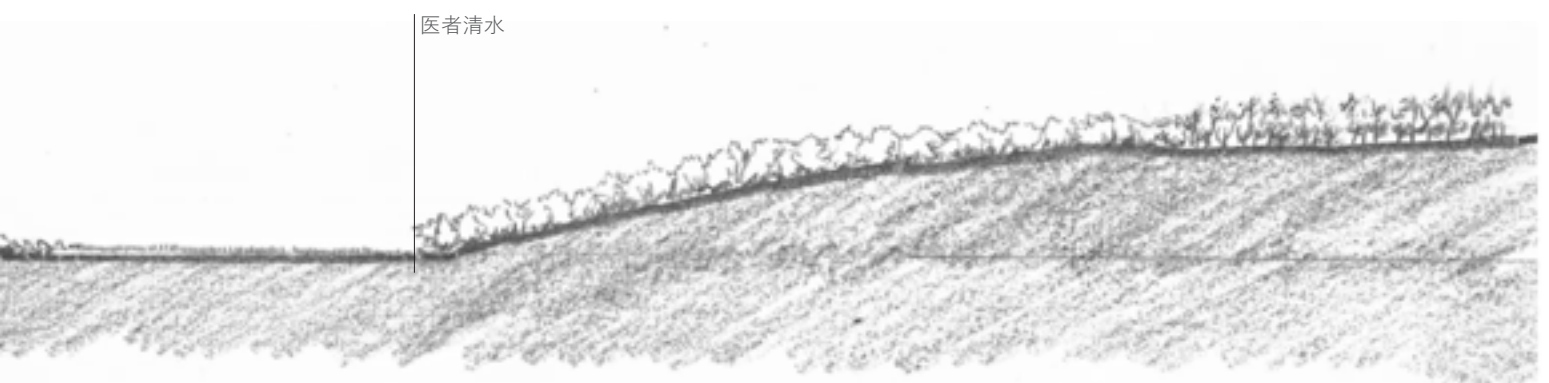


0 50 100 200m No-scale

医者清水周辺 谷の断面図



A 断面図 0 — 1 — 2.0m



医者清水